

Agência Nacional de Transportes Terrestres

**BR-381/262/MG/ES**

Aprovação do Plano de Outorga e Envio ao TCU  
**Agosto de 2020**



Ministério da  
Infraestrutura

EPL. PPI Programa de  
Parcerias de  
Investimentos

# BR-381/262/MG/ES

Trecho:

BR-381: Belo Horizonte/MG  
-Governador Valadares/MG  
- João Monlevade/MG

BR-262: João  
Monlevade/MG - Viana/ES

**686,1 km**

inicial

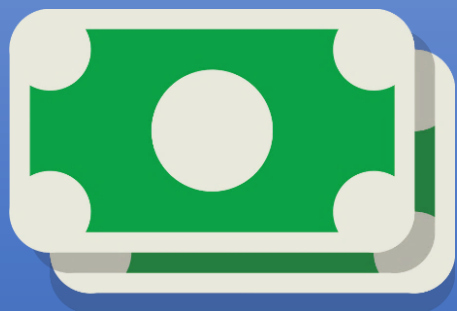


**670,6 km**

final



# INVESTIMENTOS



## Investimento

**R\$ 7,7 bilhões**



## Custos Operacionais

**R\$ 6,9 bilhões**

**Total Aplicado: R\$ 14,6 bilhões**

*Data-base de abril de 2019*

# GERAÇÃO DE EMPREGOS

*Estimativa*

**Empregos diretos:**

4.157

**Empregos indiretos:**

1.864

**Empregos efeito-renda:**

6.242

Metodologia: NAJBERG, S; PEREIRA, R;  
R.O. Novas Estimativas do Modelo de  
Geração de Empregos do BNDES. BNDES  
2004, disponível em [www.bndes.gov.br](http://www.bndes.gov.br)



# ARRECADADAÇÃO

## DOS MUNICÍPIOS

R\$ 1,4 bilhão

RETORNO AOS  
MUNICÍPIOS - ISS



*Calculado para uma alíquota base de 5%*

# RECURSOS RDT

Ao longo dos 30 anos da concessão

## R\$ 56 milhões

Em pesquisas de desenvolvimento tecnológico

*Estes recursos serão aplicados em estudos e pesquisas, com apoio de universidades e pesquisadores*



# SEGURANÇA NO TRÂNSITO

Ao longo dos 30 anos da concessão

## R\$ 41 milhões

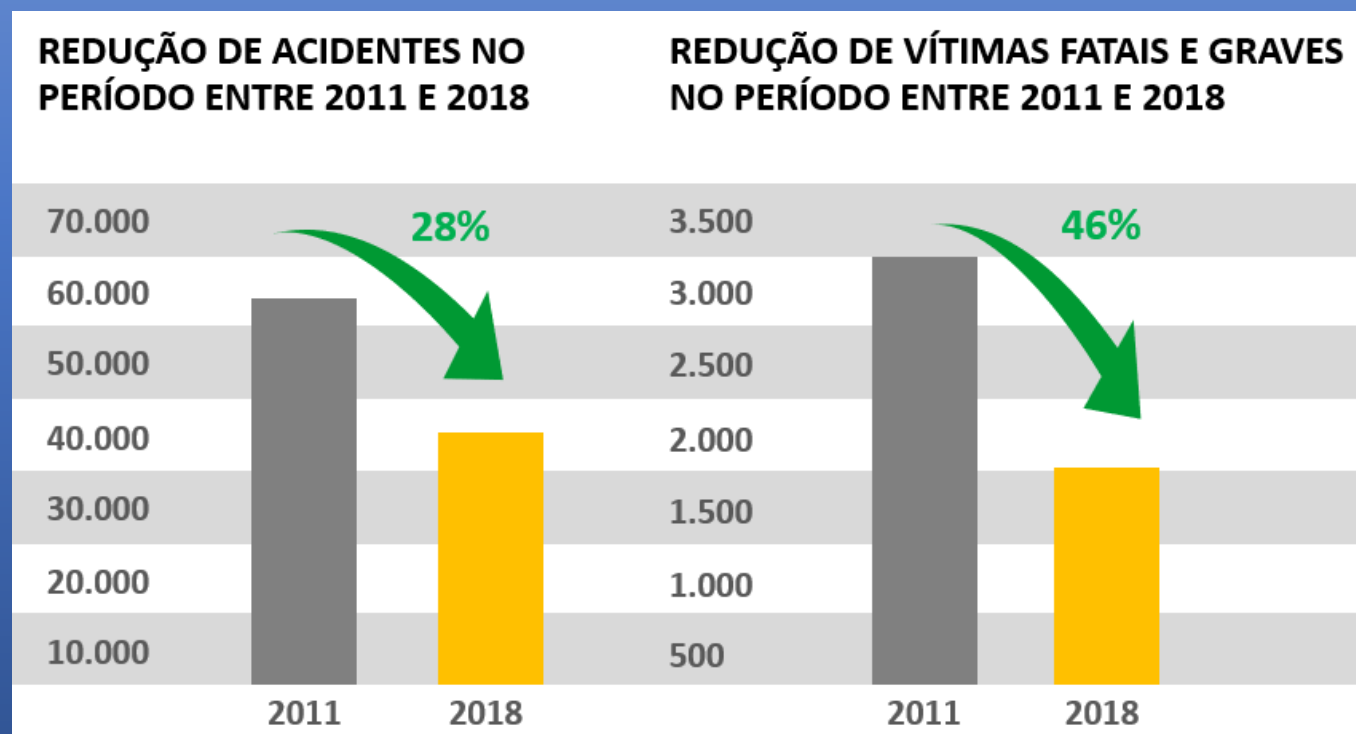
Em ações relacionadas à segurança no trânsito, incluindo programas de prevenção de acidentes, educação no trânsito



# BENEFÍCIOS ESPERADOS

- Redução de custos operacionais
- Redução dos tempos de viagem
- Aumento do conforto dos usuários

Concessões da ANTT historicamente geram redução de acidentes (concessões 1ª e 2ª Etapas):



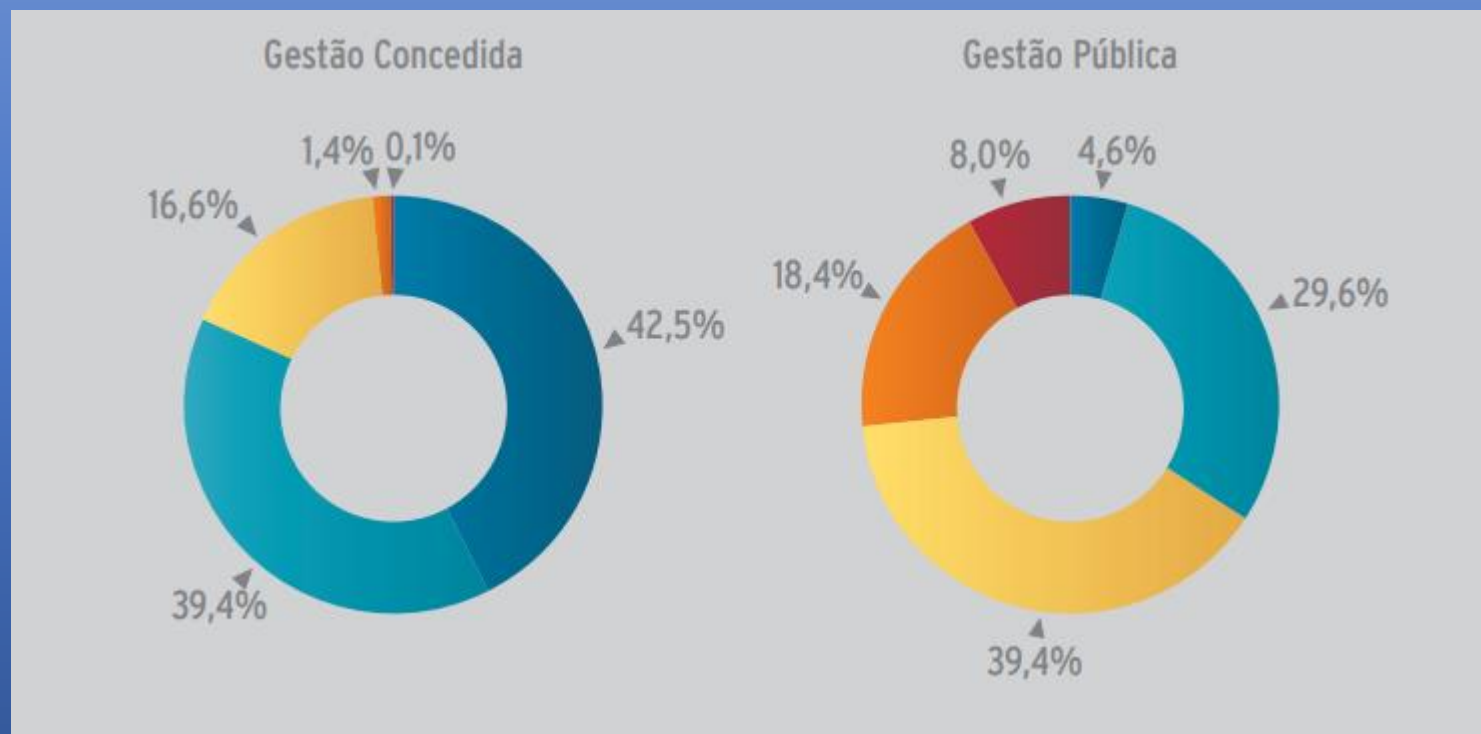
Fonte: ANTT



# COMPARATIVO DE RODOVIAS

## Classificação do Estado Geral das Rodovias

Fonte: Pesquisa CNT de Rodovias 2018



**OBRAS**

# TRABALHOS INICIAIS E RECUPERAÇÃO

## ANOS

1 e 2

- Nos primeiros 2 anos da concessão serão realizados os **trabalhos iniciais**, que são intervenções emergenciais para eliminar problemas que representem riscos e desconforto aos usuários.
- Recomposição da sinalização vertical e horizontal.
- Eliminação de problemas emergenciais em pavimentos, defensas, OAEs, entre outros.

## ANO

3

- Do ano 3 ao ano 8 será feita a **recuperação da rodovia**, reestabelecendo todas as suas características originais, incluindo a recuperação estrutural de todos os seus elementos.



## ANO

8

# OBRAS

- **Duplicação** (590,5 km)
- **Vias marginais** (131,3 km)
- **Faixas adicionais** (138,1 km)
- **Adequações de acessos** (166 und)
- **Implantação de dispositivos em desnível** (46 und)
- **Implantação de retornos em nível** (128 und)
- **Passarelas** (50 und)
- **Túneis** (3 und)
- **Contorno de Manhuaçu** (9,7 km)

## 1º Ciclo de Duplicação: 3º ao 8º ano

BR-381/MG: entre Belo Oriente/MG e Belo Horizonte/MG

BR-262/MG: entre João Monlevade e Manhuaçu/MG

BR-262/ES: entre Viana/ES e Vitor Hugo/ES

Contorno de Manhuaçu/MG

Melhorias associadas

## 2º Ciclo de Duplicação: 16º ao 21º ano

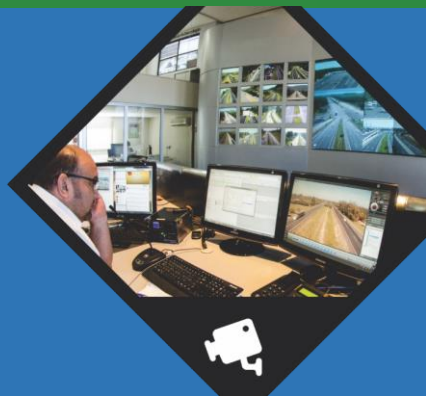
BR-381/MG: entre Governador Valadares/MG e Belo Oriente/MG

BR-262/ES: entre Vitor Hugo/ES e a Manhuaçu/MG

Melhorias associadas

# OPERAÇÃO RODOVIÁRIA

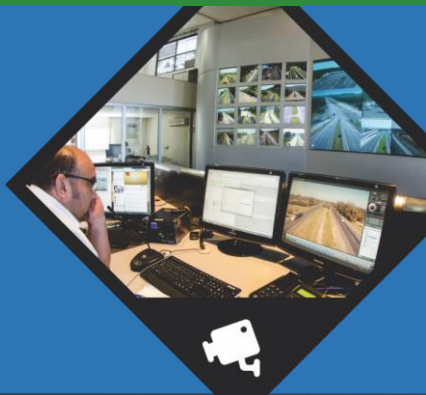
# OPERAÇÃO RODOVIÁRIA



- 450 câmeras nas pistas
- 50 câmeras em passarelas
- 16 painéis de mensagem variável fixos
- 9 painéis de mensagem variável móveis
- 17 radares fixos



# OPERAÇÃO RODOVIÁRIA



 Bases de Serviços Operacionais (18 unidades)

 Postos de pesagem (6 unidades)

 Praças de pedágio (11 unidades)

5 Caminhões pipa

5 Caminhões Apreensão de animais

8 Viaturas de inspeção de tráfego



SAU



## Veículos de emergência



Ambulância tipo C  
14 unid.



Ambulância tipo D  
6 unid.



Guincho leve  
9 unid.



Guincho pesado  
6 unid.



# **INOVAÇÕES E RESULTADOS**



# PRINCIPAIS INOVAÇÕES

## CONTRATO

- **Tarifa Diferenciada** para pista simples e pista dupla (40% de diferença), trazendo maior justiça tarifária ao usuário e servindo de incentivo para a concessionária executar as obras de ampliação de capacidade.
- **Estabilidade tarifária e regulatória:** foco na revisão quinquenal com a utilização dos recursos vinculados para absorver eventuais impactos sobre o projeto, evitando o repasse tarifário aos usuários.
- **Acordo Tripartite** facultativo: confere maior segurança para o financiador, provendo maiores informações sobre o status da concessão e permitindo-lhe assumir a concessão.
- **Previsão de regras gerais para o cálculo da indenização** em casos de extinção antecipada, considerando prioridade de pagamento aos financiadores logo após o pagamento dos valores devidos ao poder concedente.
- **Recursos Vinculados:** 15% da receita bruta total nos primeiros 10 anos e 3% do no restante da concessão, inclusive da receita extraordinária. Vantagem: formação de "colchão" para proteção do fluxo de caixa do projeto e utilização para os mecanismos de mitigação de risco de receita e na revisão quinquenal.
- **Proteção Cambial:** a outorga variável poderá ser usada para proteção cambial. Para isso, a concessionária deverá fazer adesão nos 5 primeiros anos do contrato.
- **Pontos de Parada para Caminhoneiros:** previsão contratual de 2 unidades.
- **Estoque de melhorias:** A ANTT poderá solicitar a execução de diversas melhorias (vias laterais, interconexões, passarelas) ao longo da execução contratual.
- **Desconto Básico de Tarifa (DBT):** desconto de 5% para os usuários que optarem pelo pagamento automático com o uso de TAGs.
- **Desconto de Usuário Frequente (DUF):** desconto progressivo para usuários frequentes de veículos leves. Objetivo é trazer tarifa mais justa para os usuários que fazem movimentos pendulares.

## EDITAL

- **Critério híbrido de julgamento no leilão (menor tarifa e maior outorga):** combinação de menor tarifa básica de pedágio (com deságio limitado a 15,53%) e o maior valor de outorga.
- **Simplificação dos atestados de qualificação técnica:** apenas será obrigatória a apresentação de atestado de qualificação técnica para operação de rodovias, não sendo mais prevista a entrega de atestado de manutenção e construção em empreendimentos semelhantes.

# RESUMO

Data-base: abril/2019

**CAPEX TOTAL**

**R\$ 7,7 bilhões**

**OPEX TOTAL**

**R\$ 6,9 bilhões**

**TIR DO PROJETO**

**8,47% a.a.**

**TARIFA TETO (FACE)**

**R\$ 7,41** PISTA SIMPLES (R\$ 0,12120/km)

**R\$ 10,37** PISTA DUPLA (R\$ 0,16968/km)

# PRAÇAS DE PEDÁGIO

Data-base: abril/2019

## Tarifa teto nas praças de pedágio

Praça de Pedágio	Km	Município	Rodovia	UF	Pista Simples	Pista Dupla
P01	419+000	Caeté	BR-381	MG	7,41	11,10
P02	353+750	João Monlevade	BR-381	MG		
P03	287+250	Jaguaruna	BR-381	MG		
P04	233+600	Belo Oriente	BR-381	MG		
P05	179+250	Governador Valadares	BR-381	MG		
P06	149+750	São Domingos do Prata	BR-262	MG		
P07	63+500	Matipó	BR-262	MG		
P08	18+050	Manhuaçu	BR-262	MG		
P09	147+750	Ibatiba	BR-262	ES		
P10	97+050	Domingos Martins	BR-262	ES		
P11	26+600	Viana	BR-262	ES		



# CRONOGRAMA

PASSOS	PRAZO PREVISTO
Aprovação do plano de outorga pelo MInfra	ago/20
Previsão de aprovação do TCU	nov/20
Previsão da publicação do edital	dez/20
Leilão	mar/21
Assunção da rodovia	jul/21



**OBRIGADO**

[www.antt.gov.br](http://www.antt.gov.br)

Ministério da  
Infraestrutura

**EPL. PPI**

Programa de  
Parcerias de  
Investimentos